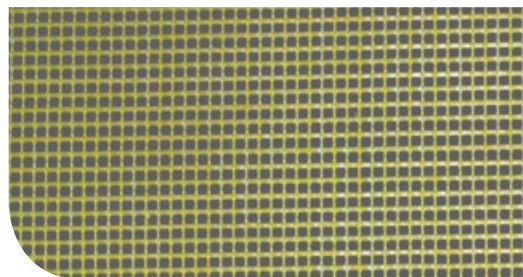


BetonNet Glass 360

Rete in fibra di vetro indemagliabile e resistente agli alcali, impiegata nei sistemi d'isolamento a cappotto (ETICS) come armatura speciale dello strato di rasatura nelle zone di zoccolatura. Grazie alla sua alta grammatura permette di aumentare notevolmente la resistenza meccanica del sistema a cappotto, riducendo il rischio di danneggiamenti del pannello isolante nella zona della zoccolatura più soggetta ad urti.

Idonea per BetonTherm Fiber, BetonTherm Cork e BetonStyr.



ISOLAMENTO
A CAPPOTTO
ESTERNO

Caratteristiche Tecniche		Norma di riferimento
Dimensione maglia, mm	4,0 x 5,5	Comp. method PP-Q-S 05
Trama	Leno	
Altezza rotolo, cm	100 ± 1%	DIN EN 1773
Lunghezza rotolo, mt	50 ± 2%	
Peso tessuto, g/m ²	360 ± 5%	DIN EN 12127
Numero di fili per 10 cm		DIN 53853
ordito	(20 x 2) ± (1 x 2)	
trama	17 ± 1	
Contenuto combustibile (LOI)	10-15 %	DIN ISO 1887
Tipo appretto	Resistente agli alcali e antidemagliante	
Resistenza alla trazione, N/50 mm	Valore nominale	Valore individuale
ordito	≥ 3.000	≥ 2.700
trama	≥ 4.000	≥ 3.600
		EN ISO 13934.1

IMBALLAGGIO

Ogni rotolo di rete è avvolto in un cellofan protettivo. I rotoli sono imballati in verticale in scatole di cartone posizionate su Europallet in legno. Ogni bancale è composto da n° 12 rotoli corrispondenti a 600 mq/totali.

STOCCAGGIO

Conservare i rotoli di rete in verticale in ambiente asciutto e al riparo dai raggi solari diretti. Temperatura di stoccaggio consigliata da 5°C e +30°C.



NOTE: I dati tecnici riportati nella seguente scheda tecnica possono essere modificati, pertanto ci riserviamo la possibilità di apportare eventuali aggiornamenti. Le schede tecniche aggiornate possono essere reperite sul nostro sito internet www.betonwood.com. Le schede tecniche dei prodotti Betonwood si basano sulle attuali conoscenze scientifiche ed esperienze tecniche del settore: esse non determinano in alcun caso la responsabilità di Betonwood per eventuali vizi e/o danni di ogni qualsiasi natura derivati dall'utilizzo non conforme o comunque improprio del prodotto. I dati non esimono il cliente in linea di principio dal controllare autonomamente il prodotto sotto il profilo della sua idoneità per l'impiego previsto. I nostri tecnici e consulenti sono a disposizione per informazioni e chiarimenti sull'utilizzo e la lavorazione dei nostri prodotti. La presente scheda tecnica annulla e sostituisce la precedente versione.

BETONWOOD Srl

Sistemi di costruzione a secco per bioedilizia

Sede: Via Falcone e Borsellino, 58 - I-50013 Campi Bisenzio (FI)

Tel. +39 055 8953144 Fax +39 055 4640609
info@betonwood.com www.betonwood.com